



**NEX**  
GENERATION  
EMMAGASINEURS  
POUR VOILES VOLANTES

# Emmagasineurs

NEX

## NEX, L'EMMAGASINEUR NOUVELLE GÉNÉRATION

La nouvelle version de l'emmagasineur NEX est désormais disponible avec de nombreuses innovations et améliorations technologiques. Ces innovations associées à l'expertise acquise depuis le lancement en 2010 de la première version des NEX permettront de vous apporter encore plus de performance, de sécurité et de confort lors de vos navigations.

Sa déclinaison en 7 modèles permet de couvrir toutes les tailles de voiles (jusqu' à 350m<sup>2</sup>) et d'équiper les bateaux au-delà de 80'

### Pourquoi choisir un emmagasineur NEX ?

- **Performance** : rapidité d'enroulement, poids et encombrement optimisés
- **Confort et sécurité** lors des manœuvres d'enroulement / déroulement : FurlAssist (fonction cliquet), facilité d'enroulement
- **Facilité d'utilisation** : installation facile, mise en place rapide et intuitive de la voile
- **Technologie fiable**, éprouvée et sans entretien
- **Large gamme de terminaisons** pour une meilleure adaptation à votre plan de pont
- **Design moderne**
- **Garantie internationale 3 ans**

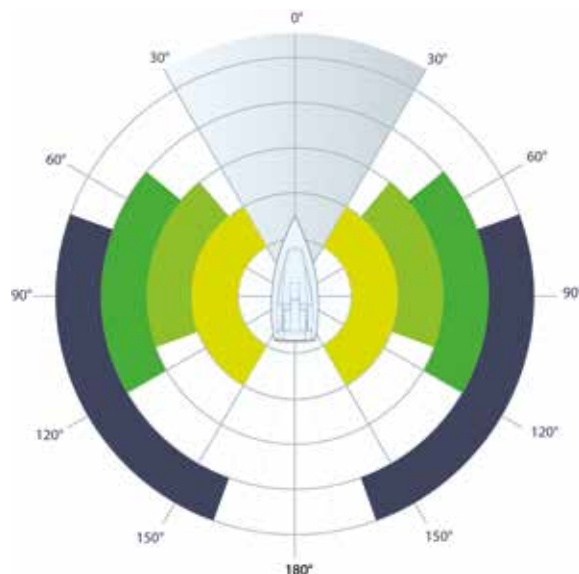
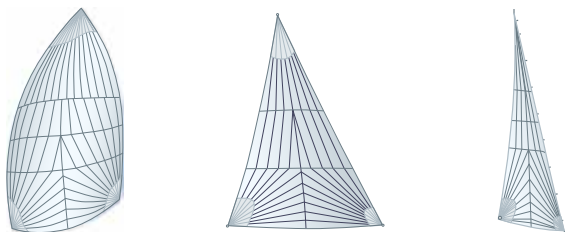


## Quels types de voiles?

Les emmagasineurs NEX sont destinés à l'utilisation des voiles volantes légères ou de brise. Développés en partenariat avec les plus grandes voileries, les emmagasineurs NEX permettent de tirer le meilleur de vos voiles tout en les manœuvrant facilement et en sécurité

↘ **Voiles légères :**  
• Gennaker, Code 0, Screacher, Génois léger

↘ **Voiles de brise :**  
• Solent, trinquette



## la référence dans le monde de la course

Depuis leur lancement en 2010, les emmagasineurs NEX ont souvent été aux avant-postes de la course au large et ont été choisis pour équiper les voiliers les plus performants :

- IMOCA,
  - Classe 40,
  - Ultim,
  - Multi 50,
  - Figaro 3
  - M32,
  - Mini 6.50
- etc...



# Emmagasineurs

NEX

## SECURITE

### SAFE SYSTEM : Débrayage de la drosse

Déjà présent sur la 1ère génération de NEX, le débrayage de la drosse est un vrai élément de sécurité lors du déroulement de la voile.

L'immobilisation de la drosse :

- Évite les risques d'accident liés à une drosse circulant sur le pont
- Limite l'usure de la drosse
- Permet de manœuvrer plus rapidement et facilement



### NOUVELLES TERMINAISONS:

- Oeil
- Poulie de mouflage compacte
- Filoir

A voir en pages 30 et 31

## PERFORMANCE

### OPTIMAL FURLING : Enrouler sans effort et rapidement

Véritable amélioration technologique, les tourelles NEX sont les plus larges du marché et apportent :

- Rapidité d'enroulement
- Confort dans l'enroulement avec moins d'efforts à fournir lors des manœuvres. Un vrai avantage en équipage réduit



### X-LITE SYSTEMS : La légèreté encore et toujours

Le design général et le choix des matériaux permettent de proposer des systèmes toujours plus légers pour :

- Une meilleure performance du voilier
- Une utilisation plus aisée des systèmes lors des manœuvres



### S-GRIP : Tenue supérieure du cordage

Le design spécifique de la gorge de la tourelle permet :

- Une meilleure tenue du cordage
- Un enroulement plus facile des voiles sans dérapages
- De limiter l'usure du cordage



**NOUVEAU :**  
Carter anti-chocs pour une meilleure protection et une plus grande longévité



## FACILITE D'UTILISATION

### I-CONNECT : Système d'attache rapide de la voile

- Disponible sur les mécanismes d'émerillon et de tourelle, il offre:
- Une ouverture et fermeture rapides de l'axe en tirant sur la boule (quelle que soit la direction de l'effort)
  - Une excellente prise en main (même avec des gants)
  - Un nouveau mécanisme simple sans blocage – facile à démonter



### QUICK FIT : Installation de la drosse

Déjà présent sur les 1er NEX, il permet d'installer ou de démonter rapidement et facilement une drosse épissée :

- Installation rapide
- Possibilité d'épissier à longueur
- Possibilité de laisser la drosse à poste
- Possibilité d'utiliser la même drosse pour plusieurs systèmes



### TUNE & LOCK : Installation et réglage faciles

L'installation et le réglage du carter se fait toujours par une seule vis :

- Réglage précis du carter selon l'orientation de la drosse
- Diminutions des frottements de la drosse sur le carter
- Positionnement automatique de la hauteur du carter



## INNOVATION!

### FURLASSIST: L'ASSISTANCE INTUITIVE ET SÛRE À L'ENROULEMENT



**INNOVATION MAJEURE** de cette nouvelle gamme NEX, la fonction cliquet FURLASSIST est un vrai plus pour vos manœuvres,

il apporte :

- Un meilleur contrôle de l'enroulement en évitant le déroulement accidentel de la voile
- Un enroulement fiable grâce à l'engagement permanent du cliquet
- Sécurité : il se débloque uniquement en bordant franchement la drosse
- Simplicité : fonctionne dans les 2 sens et sans cordage supplémentaire
- Installation et démontage facile (2 vis)

# Emmagasineurs

NEX



## TABLEAU DE SELECTION DES MODELES

	NEX 0.9	NEX 1.5	NEX 2.5	NEX 4.0	NEX 6.5	NEX 8.0	NEX 12.0
Surface voile légère (ex: gennaker)*	35m <sup>2</sup>	60 m <sup>2</sup>	80 m <sup>2</sup>	140 m <sup>2</sup>	220 m <sup>2</sup>	300 m <sup>2</sup>	450 m <sup>2</sup>
Surface trinquette *		20 m <sup>2</sup>	30 m <sup>2</sup>	45 m <sup>2</sup>	65 m <sup>2</sup>		
Option Cliquet FurlAssist	-	✓	✓	✓	✓	✓	✓
Charge de travail**	900 Kg	1500 Kg	2500 Kg	4000 Kg	6500 Kg	8000 Kg	12.000 Kg
Diamètre galette	120 mm	150 mm	180 mm	220 mm	220 mm	250 mm	250 mm
Terminaison basse standard	Mousqueton à chape	Mousqueton à chape	Mousqueton à chape	Mousqueton à chape	Mousqueton à largage rapide	Oeil	Selon configuration
Terminaison haute standard	Oeil emerillon	Manille droite	Manille droite	Manille droite	Manille droite	Oeil	Selon configuration
Exemples bateau	Mini 6.50 - Voilier 27'	Voilier 32'	Voilier 42'	Voilier 50'	Voilier 55'	Voilier 60'	Voilier +65'

### Liste des terminaisons et options disponibles

Description	Manille droite	Oeil	Poulie de mouflage	MXEvo: manille de mouflage
Pour modèles	En standard - tous modèles sauf NEX 0.9 - NEX 8.0 - NEX 12.0	<ul style="list-style-type: none"> <li>NEX 0.9: en standard</li> <li>Option: NEX 1.5 à NEX 8.0</li> </ul>	<ul style="list-style-type: none"> <li>Option pour tous modèles (sauf NEX 0.9 &amp; NEX 1.5)</li> </ul>	<ul style="list-style-type: none"> <li>Option pour tous modèles (sauf NEX 6.5 - NEX 8.0 - NEX 12.0)</li> </ul>
Avantages	<ul style="list-style-type: none"> <li>Manille Wichard forgée en inox HR</li> </ul>	<ul style="list-style-type: none"> <li>Compact</li> <li>Intégré</li> <li>Evite l'usure du cordage</li> <li>Idéal pour les lashings</li> </ul>	<ul style="list-style-type: none"> <li>Mouflage de drisse 2/1</li> <li>Sans loop - pas de twist</li> <li>Compact</li> <li>Démontable</li> <li>A billes + palier</li> </ul>	<ul style="list-style-type: none"> <li>Mouflage de drisse 2/1</li> <li>Ringot pour palan 3/1</li> <li>Fortes charges</li> <li>Compact</li> <li>Inox</li> <li>Dia cordage: 8 à 14 mm</li> </ul>
Terminaison haute	✓	✓	✓	✓
Terminaison basse	X	✓	✓	✓

\*: Les valeurs indiquées dans ce tableau sont indicatives et nécessitent une vérification de la part du professionnel en fonction des caractéristiques du voilier.

\*\* Les charges de travail indiquées correspondent aux charges maximales de travail des mécanismes seuls et non pas à celles de l'ensemble du système lorsqu'il inclut les terminaisons. En aucun cas, ces charges de travail ne doivent être dépassées.

## Les + Profurl : Une technologie éprouvée et unique



- Performances même sous fortes charges
- Fiabilité et longévité des mécanismes

Les emmagasineurs NEX intègrent comme les enrôleurs manuels la technologie Profurl qui a fait la réputation de la marque : les mécanismes Profurl sont les seuls à utiliser des roulements en **acier au carbone 100C6** d'une grande dureté qui permettent d'enrouler même sous fortes charges (pas d'écrasement des billes). Monté dans un bain de graisse étanche, le mécanisme est protégé des agressions extérieures (sel, sable etc...) et ne nécessite aucun entretien.



**Mousqueton à chape**

- En standard: du NEX 0.9 à NEX4.0

- Mousqueton Wichard forgé
- Boule d'ouverture ergonomique

X

✓



**Speedlink: mousqueton à largage rapide**

- En standard: du NEX 6.5 à NEX 8.0

- Mousqueton Wichard forgé
- Ouverture rapide
- Compact

X

✓



**Solid sheave**

- Option: NEX1.5 à NEX12.0

- Avec ringot
- Ouverture rapide
- Palan 3/1
- Inox

X

✓



**Hook Emerillon**

NEX4.0, NEX 6.5 et NEX8.0

- Gain de poids
- Compact
- Installation facile (sans perçage)
- Réduit la compression du mât

✓

X

# Emmagasineurs

NEX

## LES ACCESSOIRES

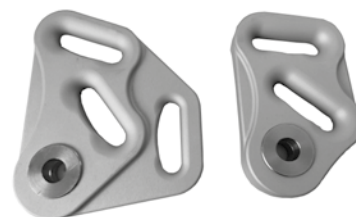
- ↘ **AMURE DE SPI :**  
disponible pour les modèles NEX 4.0, 6.5 et 8.0, les amures de spi se connectent à la tourelle et permettent d'enrouler également les spis asymétriques en générant un enroulement par le haut.



- ↘ **COSSES INOX ET ALU**  
Disponible en inox ou en aluminium, leur forme facilite la mise en place de la voile dans les chapes des mécanismes. Leurs ajourages permettent un bon positionnement des lashings et évitent leur usure. Les cosSES inox sont une solution économique. Les cosSES alu apportent performance et légèreté seront choisies pour les programmes de course.



- ↘ **COSSES CABLELESS**  
Les cosSES cableless sont à installer sur des voiles volantes sans câble anti-torsion. Leur design spécifique permet de transmettre la rotation nécessaire à l'enroulement de la voile et la mise en place facile des lashings.  
Disponible en 3 tailles: pour NEX2.5, 4.0, 6.5 et 8.0



- ↘ **SERRE-CABLES :**  
Pour câbles anti-torsion (dia 9, 11, 13 et 15 mm)  
- Utilisation pour gennakers avec câble Marlow ProDrive2  
- Utilisation pour spis asymétriques avec la plupart des câbles du marché  
- Matériau : Inox Duplex



- ↘ **CABLES ANTI-TORSION :**  
Profurl vous propose du câble anti-torsion coupé à longueur et disponible en différents diamètres  
• Câble Dynex Hampidjan - disponible en dia: 9, 11, 13 et 15  
• Câble Marlow ProDrive2 - disponible en dia 9, 11, 13 et 15



- ↘ **DROSSES EPISSEES EN LONGUEUR STANDARD**  
Disponible en diamètre 8 et 10 mm - De 12 à 26 m  
Drosse épissée haute qualité offrant une grande longévité. Sa finition lui permet de circuler sans encombre dans la gorge du mécanisme de tourelle.







## EMMAGASINEURS NEX 2.5 SPEED

Le NEX2.5 SPEED est la version Racing du NEX 2.5. Il intègre les mécanismes du NEX 2.5 et une tourelle de diamètre plus compacte. Il est donc destiné aux régatiers et coureurs offshore à la recherche de rapidité de manœuvres, de performance et de gain de poids.

### Pourquoi choisir le NEX 2.5 SPEED?

- > Rapidité d'enroulement
- > Légèreté et compacité
- > Résistance (charge de travail 2.5T)

### Données techniques du NEX 2.5 SPEED

- > Charge de travail: 2500 Kg
- > Surface de voile (légère): 80 m<sup>2</sup>
- > Diamètre de galette: 150 mm
- > Poids tourelle: 0.785 Kg
- > Poids émerillon: 0.312 Kg
- > Dia cordage: 8 mm



### Programme d'utilisation du NEX2.5 SPEED

- > Sport boats
- > Monocoques de série type Figaro 3, L30 etc...
- > Catamarans à foils type TF35, multicoques type GC32 etc...



© Breschi

Le NEX2.5 SPEED n'est pas disponible en version cliquet.

## EMMAGASINEURS A TAMBOUR

- > Combine les avantages de l'enrouleur et ceux de l'emmagasineur.
- > Drosse1 brin identique à un enrouleur classique
- > Installation facile sur le pont
- > Système économique

**Nous contacter pour plus d'informations**



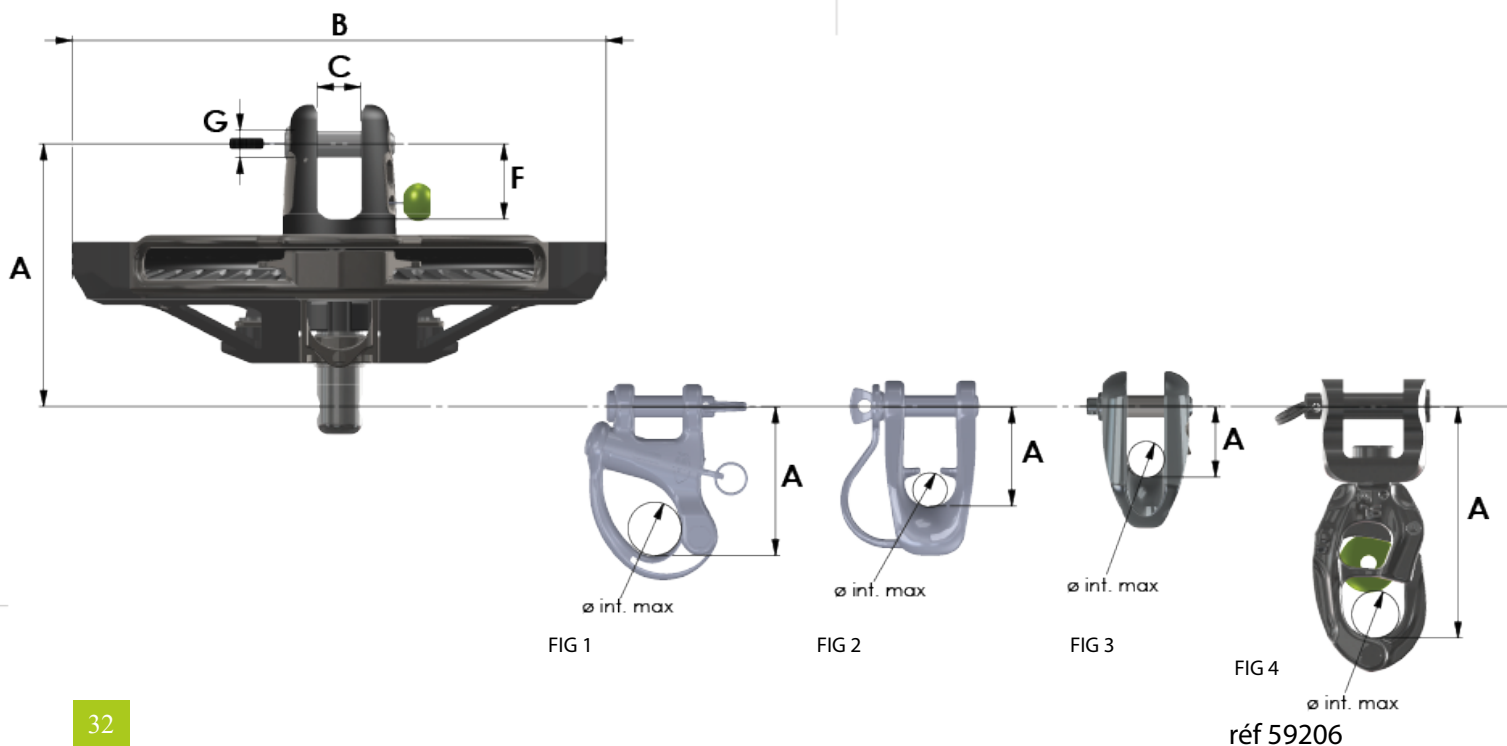
# Emmagasineurs

NEX

## DONNEES TECHNIQUES

Données tourelle : NEX	NEX 0.9	NEX 1.5	NEX 2.5 SPEED	NEX 2.5	NEX 4.0	NEX 6.5	NEX 8.0	NEX 12.0
Hauteur utile axe à axe : A (mm)	74,1	81,1	97	100,2	115	126	137	166,5
Diamètre hors tout : B (mm)	128	160	160	192	234	232	263	263
Largeur chape : C (mm)	12	15	18	18	19	25,1	25,1	25,1
Profondeur chape : F (mm)	18	22	26	26	33	39	39	43
ø axe : G (mm)	8	8	10	10	12	14	14	18
ø roue crantée (mm)	119	149	149	179	219	219	249	249
ø drosse de commande (mm)	Ø8	Ø8	Ø8	Ø10	Ø10	Ø10	Ø10	Ø10
Poids tourelle seule (Kg)	0,380	0,540	0,312	0,995	1,490	1,730	2,440	3,198

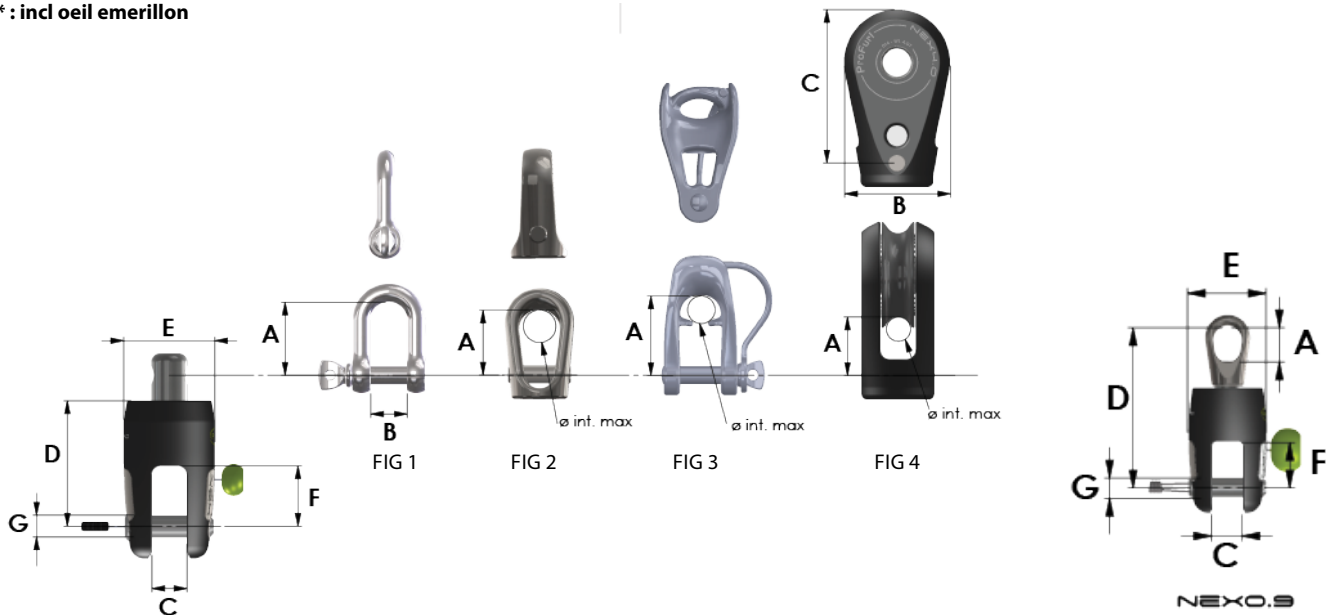
Données terminaisons tourelle : NEX	NEX 0.9	NEX 1.5	NEX 2.5 SPEED & NEX 2.5	NEX 4.0	NEX 6.5	NEX 8.0	NEX 12.0
Mousqueton standard FIG 1 & FIG 4	Réf 54100	Réf 54100	Réf 54101	Réf 54102	Réf 59206 Fig 4		
Hauteur axe-bras : A (mm)	39,6	39,6	54	65	99,4	-	-
D ø int. max (mm)	16	16	21	26	25	-	-
Poids (kg)	0,054	0,054	0,130	0,257	0,27	-	-
MXEvo : manille de mouflage FIG 2		MxEvo 6 - 11603	MxEvo 8 - 11604	MxEvo 10 - 11605			
A (mm)	-	32	35	43,5	-	-	-
D ø int. max (mm)	-	9	11	15	-	-	-
Poids (Kg)	-	0,053	0,109	0,022	-	-	-
Solidsheave 3:1: FIG 3		Réf 55018	Réf 54555	Réf 54105	Réf 54554	Réf P598050	Réf P591250
A (mm)	-	26,8	29	31	30,5	45,85	56,2
D ø int. max (mm)	-	10	12	16	15	23	25
Poids Kg	-	0,113	0,200	0,280	0,350	0,750	1,238



Données émerillon : NEX	NEX 0.9	NEX 1.5	NEX 2.5 SPEED & NEX 2.5	NEX 4.0	NEX 6.5	NEX 8.0	NEX 12.0
Hauteur utile axe à axe : D (mm)	63,3	56,2	68,3	82,7	97,7	104,5	128
Diamètre hors tout : E (mm)	31	34	42	50	60	65	72
Largeur chape : C (mm)	12	15	18	19	25,1	25,1	25,1
Profondeur chape : F (mm)	18	22	26	33	39	39	43
ø axe : G (mm)	8	8	10	12	14	14	18
Poids émerillon seul (Kg)	0,110*	0,140	0,260	0,470	0,730	0,970	1,638
ø câble anti-torsion maxi. (mm)	9	11	13	15	17	19	21

Données terminaisons émerillon : NEX	NEX 0.9	NEX 1.5	NEX 2.5 SPEED & NEX 2.5	NEX 4.0	NEX 6.5	NEX 8.0	NEX 12.0
Manille Wichard HR: Fig 1		Réf 11203	Réf 11204	Réf 11205	Réf 11206	Réf 11207	Réf 11208
ø axe (mm)	-	6	8	10	12	14	16
A / B (mm)	-	24/12	32/16	40 / 20	48/24	56/28	64/32
Poids Kg	-	0,024	0,052	0,102	0,192	0,304	0,464
Oeil: Fig 2	Standard	Réf P591545	Réf P592545	Réf P594045	Réf P596545	Réf P598045	Réf P59248
A (mm)	13,5	20	27,5	35,5	45,8	51,7	NC
D ø int. max (mm)	11	13	17	22	28	32	28
Poids (Kg)	0,018	0,034	0,078	0,142	0,287	0,429	1,675
MXEvo : manille de mouflage: Fig 3		MXEvo 6 Réf 11603	MXEvo 8 Réf 11604	MXEvo 10 Réf 11605			
A (mm)	-	32	35	43,5	-	-	-
D ø int. max (mm)	-	9	11	15	-	-	-
Poids (kg)	-	0,053	0,109	0,222	-	-	-
Poulie de mouflage: Fig 4			Réf P592530	Réf P594030	Réf P596530	Réf P598030	Réf 591230
A (mm)	-	-	24,5	32	38	48	52,5
ø réa : B (mm)	-	-	46,4	58	64	80	100
Hauteur : C (mm)			66	84	96	120	142,5
D ø int.max (mm)	-	-	10	14	16	18	22
Poids Kg	-	-	0,178	0,310	0,505	0,985	1,595

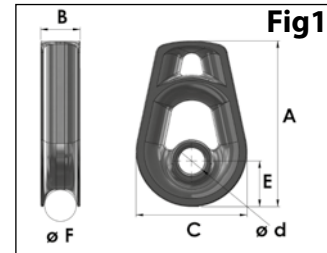
\* : incl oeil emerillon



## DONNEES TECHNIQUES

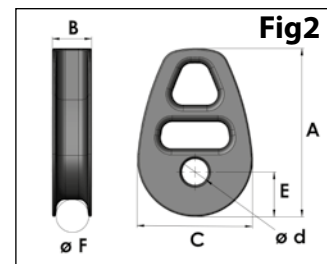
### Cosses inox: Fig 1

	NEX 0.9	NEX 1.5	NEX 2.5 & NEX 2.5 SPEED	NEX 4.0	NEX 6.5	NEX 8.0	NEX 12.0
Réf	59164	59025	59026	59027	59028		
A (mm)	40	57	67,5	78	105		
B (mm)	11,5	14,5	17,5	18,5	24,8		
C (mm)	30	38	45	52	70		
ø d (mm)	8,3	8,3	10,3	12,3	14,3		
E (mm)	12	16	18,5	21,5	30		
ø F (mm)	9	11	13	15	20		
Poids Kg	0,030	0,073	0,126	0,190	0,382		



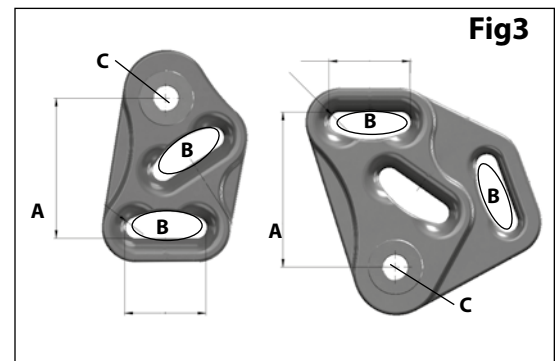
### Cosses aluminium: Fig 2

	NEX0.9	NEX 1.5	NEX 2.5 & NEX 2.5 SPEED	NEX4.0	NEX 6.5	NEX 8.0	NEX12.0
Réf		59165	59166	59167	59168		
A (mm)	-	56	66,5	79	108		
B (mm)	-	14,5	17,5	18,5	24,8		
C (mm)	-	38	45	54	70		
ø d (mm)	-	8,3	10,3	12,3	14,3		
E (mm)	-	15	17,5	21	31,5		
ø F (mm)	-	11	13	15	19		
Poids Kg	-	0,032	0,054	0,074	0,190		



### Cosses cableless: Fig 3

		NEX 2.5 & NEX 2.5 SPEED	NEX 4.0	NEX 6.5	NEX 8.0
Cosse Haut	Réf	59210	59212	59214	
	A mm	45.50	63.50	81	
	B mm	22*7	27*7	47*12	
	C mm	10	12	14	
	Poids Kg	0.100	0.163	0.349	
Cosse Bas	Réf	59211	59213	59215	
	A mm	50.3	68.25	89.70	
	B mm	22*7	27*7	47*12	
	C mm	10	12	14	
	Poids Kg	0.107	0.177	0.484	



### Serre-câbles : Fig 4

	NEX 0.9	NEX 1.5	NEX 2.5
Réf	7321	7322	7323
Dia. câble max mm	9	11	13
A mm	8.5	10	12
B mm	29	31	35
L mm	56	60	62
Poids Kg	0.169	0.198	0.243

